

- Ölbehälter aus Stahl / Edelstahl
- Oil tanks made of steel / stainless steel



- Ölbehälter aus Aluminium
- Oil tanks made of aluminium



- Reinigungsdeckel und sonstiges Behälterzubehör
- Cleaning covers and further accessories



- Tankheizung
- Tank heaters



- Pumpenträger und Zubehör
- Bellhousings and accessories



- SOFTEX® elastische und drehspielfreie Wellenkupplungen
- SOFTEX® elastic and no backlash shaft couplings



- STAREX® flexible Kupplungen
- STAREX® flexible couplings



# STAHLÖLBEHÄLTER / STEELTANKS

Stand 04.2008

## Standardbehälter Serie WN - LC NG 40 - 400 L

Art. Nr. Part No.	Bezeichnung Ordering Code	Euro Netto Euro Net
1170	Stahlbehälter WN-LC-40-E (BSH)	145,30 €
1171	Stahlbehälter WN-LC-63-E -1 RO(BSH)	172,40 €
1172	Stahlbehälter WN-LC-100-E -1 RO(BSH)	204,80 €
1173	Stahlbehälter WN-LC-160-E -1 RO(BSH)	259,20 €
1174	Stahlbehälter WN-LC-200-E -1 RO(BSH)	302,00 €
1175	Stahlbehälter WN-LC-250-E -1 RO(BSH)	344,80 €
1176	Stahlbehälter WN-LC-300-E -1 RO(BSH)	426,40 €
1177	Stahlbehälter WN-LC-400-E -1 RO(BSH)	540,30 €



## Standardbehälter Serie STB NG 40 - 2000 L

Art. Nr. Part No.	Bezeichnung Ordering Code	Euro Brutto Euro Gross
1300	Stahlbehälter STB 40 -0 RO	307,40 €
1321	Stahlbehälter STB 63 -1 RO	369,00 €
1322	Stahlbehälter STB 100 -1 RO	419,80 €
1323	Stahlbehälter STB 160 -1 RO	530,00 €
1324	Stahlbehälter STB 200 -1 RO	619,90 €
1325	Stahlbehälter STB 250 -1 RO	651,00 €
1326	Stahlbehälter STB 300 -1 RO	801,80 €
1327	Stahlbehälter STB 400 -1 RO	951,10 €
1328	Stahlbehälter STB 630 -1 RO	1.274,50 €
1329	Stahlbehälter STB 800 -1 RO	1.615,20 €
1330	Stahlbehälter STB 1000 -1 RO	1.687,70 €
1331	Stahlbehälter STB 1250 -1 RO	1.985,00 €
1332	Stahlbehälter STB 1500 -1 RO	2.582,40 €
1333	Stahlbehälter STB 2000 -1 RO	3.624,80 €

## Standardbehälter Serie DIN 24339 NG 63 - 1250 L

Art. Nr. Part No.	Bezeichnung Ordering Code	Euro Brutto Euro Gross
1200	Stahlbehälter A63C DIN 24339	370,60 €
1201	Stahlbehälter A100C DIN 24339	418,40 €
1202	Stahlbehälter A160C DIN 24339	537,20 €
1203	Stahlbehälter A250C DIN 24339	647,40 €
1204	Stahlbehälter A400C DIN 24339	945,30 €
1205	Stahlbehälter A630C DIN 24339	1.286,80 €
1206	Stahlbehälter A800C DIN 24339	1.607,30 €
1207	Stahlbehälter A1000C DIN 24339	1.712,30 €
1208	Stahlbehälter A1250C DIN 24339	2.006,00 €
1210	Stahlbehälter A63E DIN 24339	402,40 €
1211	Stahlbehälter A100E DIN 24339	453,20 €
1212	Stahlbehälter A160E DIN 24339	591,60 €
1213	Stahlbehälter A250E DIN 24339	731,50 €
1214	Stahlbehälter A400E DIN 24339	1.037,40 €
1215	Stahlbehälter A630E DIN 24339	1.389,70 €
1216	Stahlbehälter A800E DIN 24339	1.712,30 €
1217	Stahlbehälter A1000E DIN 24339	1.824,70 €
1218	Stahlbehälter A1250E DIN 24339	2.128,50 €
1220	Stahlbehälter A63D DIN 24339	467,60 €
1221	Stahlbehälter A100D DIN 24339	518,40 €
1222	Stahlbehälter A160D DIN 24339	694,50 €
1223	Stahlbehälter A250D DIN 24339	842,40 €
1224	Stahlbehälter A400D DIN 24339	1.203,50 €
1225	Stahlbehälter A630D DIN 24339	1.552,00 €
1226	Stahlbehälter A800D DIN 24339	1.998,00 €
1227	Stahlbehälter A1000D DIN 24339	2.036,50 €
1228	Stahlbehälter A1250D DIN 24339	2.389,50 €



# STAHLÖLBEHÄLTER / STEELTANKS

Stand 04.2008

## Standardbehälter Serie DIN 24339 NG 63 - 1250 L

Art. Nr. Part No.	Bezeichnung Ordering Code	Euro Brutto Euro Gross
1230	Stahlbehälter B63A DIN 24339	572,00 €
1231	Stahlbehälter B100A DIN 24339	657,50 €
1232	Stahlbehälter B160A DIN 24339	880,10 €
1233	Stahlbehälter B250A DIN 24339	1.084,50 €
1234	Stahlbehälter B400A DIN 24339	1.425,20 €
1235	Stahlbehälter B630A DIN 24339	1.786,30 €
1236	Stahlbehälter B800A DIN 24339	2.084,30 €
1237	Stahlbehälter B1000A DIN 24339	2.297,40 €
1238	Stahlbehälter B1250A DIN 24339	2.610,50 €



## Ölwannen für Behälter WN - LC / STB

Art. Nr. Part No.	Bezeichnung Ordering Code	Euro Netto Euro Net
1065	Ölwanne ÖW 63-F-WN	149,20 €
1066	Ölwanne ÖW 100-F-WN	162,40 €
1067	Ölwanne ÖW 160-F-WN	179,90 €
1068	Ölwanne ÖW 200-F-WN	209,20 €
1069	Ölwanne ÖW 250-F-WN	222,40 €
1070	Ölwanne ÖW 300-F-WN	234,10 €
1071	Ölwanne ÖW 400-F-WN	332,10 €
1072	Ölwanne ÖW 630-F-WN	371,60 €
1073	Ölwanne ÖW 800-F-WN	433,00 €
1074	Ölwanne ÖW 1000-F-WN	512,10 €
1086	Ölwanne ÖW 63-WN	121,40 €
1087	Ölwanne ÖW 100-WN	133,10 €
1088	Ölwanne ÖW 160-WN	147,80 €
1089	Ölwanne ÖW 200-WN	178,50 €
1090	Ölwanne ÖW 250-WN	190,20 €
1091	Ölwanne ÖW 300-WN	200,40 €
1092	Ölwanne ÖW 400-WN	294,10 €
1093	Ölwanne ÖW 630-WN	327,70 €
1094	Ölwanne ÖW 800-WN	390,60 €
1095	Ölwanne ÖW 1000-WN	466,70 €



## Ölwannen für Behälter DIN 24339

Art. Nr. Part No.	Bezeichnung Ordering Code	Euro Netto Euro Net
1100	Ölwanne ÖW 63-F- DIN 24339	149,20 €
1101	Ölwanne ÖW 100-F- DIN 24339	162,40 €
1102	Ölwanne ÖW 160-F- DIN 24339	179,90 €
1103	Ölwanne ÖW 250-F- DIN 24339	222,40 €
1104	Ölwanne ÖW 400-F- DIN 24339	332,10 €
1105	Ölwanne ÖW 630-F- DIN 24339	371,60 €
1106	Ölwanne ÖW 800-F- DIN 24339	433,00 €
1107	Ölwanne ÖW 1000-F- DIN 24339	512,10 €
1112	Ölwanne ÖW 63- DIN 24339	121,40 €
1113	Ölwanne ÖW 100- DIN 24339	133,10 €
1114	Ölwanne ÖW 160- DIN 24339	147,80 €
1115	Ölwanne ÖW 250- DIN 24339	190,20 €
1116	Ölwanne ÖW 400- DIN 24339	294,10 €
1117	Ölwanne ÖW 630- DIN 24339	327,70 €
1118	Ölwanne ÖW 800- DIN 24339	390,60 €
1119	Ölwanne ÖW 1000- DIN 24339	466,70 €



Preise für Reinigungsdeckel und weitere Zubehörteile s.h. ab Seite 6.

# STAHLÖLBEHÄLTER / STEELTANKS Stand 04.2008

## Preise für zusätzliche Bearbeitung

Art. Nr. Part No.	Bezeichnung Ordering Code	Euro Netto Euro Net
-	zusätzliche Reinigungsöffnung	32,30 €
1040	Bohrung für Einfüll- und Belüftungsfilter	20,00 €
1030	Bohrung für Ölstandsanzeiger	14,90 €
1035	Transportöse angeschweißt, je	11,30 €
-	Beruhigungsblech	auf Anfrage
1041	Dichtband 15 x 5 NBR pro Meter	2,50 €

# ALU - ÖLBEHÄLTER + ZUBEHÖR

## AB 3,5

Art. Nr. Part No.	Bezeichnung Ordering Code	Euro Brutto Euro Gross
2000	Behälter AB 3,5	67,40 €
2200	Stahldeckel SD 3,5	21,50 €
2230	Flach-Dichtung (Pappe) D 3,5 A	3,20 €
2238	Flach-Dichtung (Gummikork) D 3,5 GK	4,90 €
2260	Ablassschraube AS G 1/4"	2,00 €
2261	CU-Dichtung (14 x 18 x 1,5) G 1/4"	0,70 €
2371	Einfüller (Metall) SE 1	20,40 €
2340	Ölstandsanzeiger ÖS 76	20,40 €



## AB 6,5

Art. Nr. Part No.	Bezeichnung Ordering Code	Euro Brutto Euro Gross
2005	Behälter AB 6,5	91,30 €
2205	Stahldeckel SD 6,5	25,10 €
2239	Flach-Dichtung (Pappe) D 6,5 A	4,00 €
2246	Flach-Dichtung (Gummikork) D 6,5 GK	5,00 €
2262	Ablassschraube AS G 3/8"	2,30 €
2267	CU-Dichtung (16 x 22 x 2) G 3/8"	0,80 €
2371	Einfüller (Metall) SE 1	20,40 €
2340	Ölstandsanzeiger ÖS 76	20,40 €
2350	Ölstandsanzeiger ÖS 127	25,80 €



## AB 12 NR

Art. Nr. Part No.	Bezeichnung Ordering Code	Euro Brutto Euro Gross
2007	Behälter AB 12 NR	108,50 €
2216	Stahldeckel SD 12 NR/13	27,50 €
2236	Flach-Dichtung (Pappe) D 12 A NR	4,10 €
2240	Flach-Dichtung (Gummikork) D 12 GK NR	6,10 €
2262	Ablassschraube AS G 3/8"	2,30 €
2267	CU-Dichtung (16 x 22 x 2) G 3/8"	0,80 €
2371	Einfüller (Metall) SE 1	20,40 €
2340	Ölstandsanzeiger ÖS 76	20,40 €
2350	Ölstandsanzeiger ÖS 127	25,80 €



## AB 20

Art. Nr. Part No.	Bezeichnung Ordering Code	Euro Brutto Euro Gross
2003	Behälter AB 20	160,60 €
2203	Stahldeckel SD 20	35,60 €
2233	Flach-Dichtung (Pappe) D 20 A	5,00 €
2245	Flach-Dichtung (Gummikork) D 20 GK	6,30 €
2263	Ablassschraube AS G 1/2"	3,10 €
2268	CU-Dichtung (21 x 26 x 1,5) G 1/2"	0,80 €
2371	Einfüller (Metall) SE 1	20,40 €
2340	Ölstandsanzeiger ÖS 76	20,40 €
2350	Ölstandsanzeiger ÖS 127	25,80 €



# ALU - ÖLBEHÄLTER + ZUBEHÖR

Stand 04.2008

## AB 30 NR

Art. Nr. Part No.	Bezeichnung Ordering Code	Euro Brutto Euro Gross
2008	Behälter AB 30 NR	174,00 €
2204	Stahldeckel SD 30	39,20 €
2210	Alu-Deckel AD 30	85,70 €
2234	Dichtung Ø 6 mm NBR D 30 NBR	6,00 €
2263	Ablassschraube AS G 1/2"	3,10 €
2268	CU-Dichtung (21 x 26 x 1,5) G 1/2"	0,80 €
2300	Alu-Fuß für AB 30 (Satz=4Stck) F 30	13,00 €
2372	Einfüller (Metall) SE 2	23,10 €
2340	Ölstandsanzeiger ÖS 76	20,40 €
2350	Ölstandsanzeiger ÖS 127	25,80 €



## AB 44

Art. Nr. Part No.	Bezeichnung Ordering Code	Euro Brutto Euro Gross
2020	Behälter AB 44	325,30 €
2221	Stahldeckel SD 44	50,90 €
2241	Dichtung Ø 6 mm NBR D 44 NBR	6,90 €
2263	Ablassschraube AS G 1/2"	3,10 €
2268	CU-Dichtung (21 x 26 x 2,5) G 1/2"	0,80 €
2300	Alu-Fuß für AB 44 (Satz=4Stck) F 44	13,00 €
2372	Einfüller (Metall) SE 2	23,10 €
2340	Ölstandsanzeiger ÖS 76	20,40 €
2350	Ölstandsanzeiger ÖS 127	25,80 €
2352	Ölstandsanzeiger ÖS 176	23,20 €
2384	Lenkrolle 150 mm LR 150	auf Anfrage



## AB 70

Art. Nr. Part No.	Bezeichnung Ordering Code	Euro Brutto Euro Gross
2025	Behälter AB 70	403,90 €
2225	Stahldeckel SD 70	66,40 €
2242	Dichtung Ø 6 mm NBR D 70 NBR	7,60 €
2263	Ablassschraube AS G 1/2"	3,10 €
2268	CU-Dichtung (21 x 26 x 2,5) G 1/2"	0,80 €
2300	Alu-Fuß für AB 70 (Satz=4Stck) F 70	13,00 €
2372	Einfüller (Metall) SE 2	23,10 €
2340	Ölstandsanzeiger ÖS 76	20,40 €
2350	Ölstandsanzeiger ÖS 127	25,80 €
2352	Ölstandsanzeiger ÖS 176	23,20 €
2384	Lenkrolle 150 mm LR 150	auf Anfrage



## Ölwannen für ALU - Behälter NG 12 - 70

Art. Nr. Part No.	Bezeichnung Ordering Code	Euro Brutto Euro Gross
1080	Ölwanne ÖW 12 ST	128,30 €
1081	Ölwanne ÖW 20 ST	130,50 €
1082	Ölwanne ÖW 30 ST	136,20 €
1083	Ölwanne ÖW 44 ST	164,90 €
1084	Ölwanne ÖW 70 ST	172,50 €



# REINIGUNGSDECKEL

Stand 04.2008

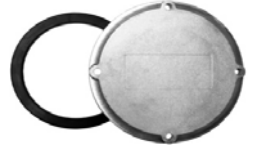
## RD 250 / 235

Art. Nr. Part No.	Bezeichnung Ordering Code	Euro Brutto Euro Gross
3081	RD 250 / 235	42,80 €
3079	Dichtung D 193 NBR	8,60 €



## RD 250 - 4

Art. Nr. Part No.	Bezeichnung Ordering Code	Euro Brutto Euro Gross
3090	RD 250-4-155	44,10 €
3091	Dichtung D 168 NBR	8,40 €



## RD 350 - 6 (DIN 24339)

Art. Nr. Part No.	Bezeichnung Ordering Code	Euro Brutto Euro Gross
3300	RD 350-V324-6 DIN 24339	56,40 €
3151	Dichtung D 268 NBR DIN 24339	10,00 €
3152	Dichtung D 268 FPM DIN 24339	184,20 €
3153	Dichtung D 268 EPDM DIN 24339	72,00 €



## RD 475 - 6 (DIN 24339)

Art. Nr. Part No.	Bezeichnung Ordering Code	Euro Brutto Euro Gross
3450	RD 475-V449-6 DIN 24339	78,40 €
3451	Dichtung D 393 NBR DIN 24339	14,80 €
3452	Dichtung D 393 FPM DIN 24339	221,40 €
3453	Dichtung D 393 EPDM DIN 24339	97,90 €



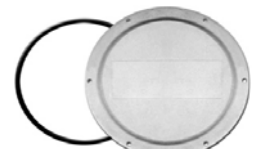
## RD 595 - 8

Art. Nr. Part No.	Bezeichnung Ordering Code	Euro Brutto Euro Gross
3652	RD 595-V570-8-498	181,30 €
3651	Dichtung D 512 NBR	28,90 €



## RD 320 - 6

Art. Nr. Part No.	Bezeichnung Ordering Code	Euro Brutto Euro Gross
3000	RD 320-6	57,30 €
3001	O-Ring 265 x 10 NBR	7,40 €



## RD 235 - 200

Art. Nr. Part No.	Bezeichnung Ordering Code	Euro Brutto Euro Gross
3550	RD 235-200	39,10 €
3551	O-Ring 214 x 5 NBR	6,50 €
3552	Spannkreuz GG RD 235	23,10 €
3553	Dichtung Usit UA 22 x 16 x 1,5	3,20 €
3554	Schraube M 16 x 40 DIN 912	1,40 €



## RD 345 - 300

Art. Nr. Part No.	Bezeichnung Ordering Code	Euro Brutto Euro Gross
3600	RD 345-300	87,80 €
3601	O-Ring 315 x 10 NBR	11,20 €
3602	Spannkreuz GG RD 345	46,50 €
3603	Dichtung Usit U 22,7 x 30 x 2	5,30 €
3604	Schraube M 20 x 60	2,10 €



## Niveau - Olschaugläser

Art. Nr. Part No.	Bezeichnung Ordering Code	Euro Brutto Euro Gross
2340	ÖS 76	20,40 €
2341	ÖS 76 TH	24,10 €
2350	ÖS 127	25,80 €
2351	ÖS 127 TH	29,70 €
2352	ÖS 176	31,40 €
2355	ÖS 176 TH	35,60 €
2360	ÖS 254	37,10 €
2361	ÖS 254 TH	42,50 €
2366	ÖS-EK-127-FPM-C / M12-R / L	100,20 €
2367	ÖS-EK-127-FPM-O / M12-R / L	100,20 €
2377	ÖS-EK-127-FPM-C / T / M12-R / L	153,60 €
2378	ÖS-EK-127-FPM-O / T / M12-R / L	153,60 €
2387	ÖS-EK-254-FPM-C / M12-R / L	156,00 €
2382	ÖS-EK-254-FPM-O / M12-R / L	156,00 €
2383	ÖS-EK-254-FPM-C / T / M12-R / L	191,80 €
2386	ÖS-EK-254-FPM-O / T / M12-R / L	191,80 €



## Einfüller

Art. Nr. Part No.	Bezeichnung Ordering Code	Euro Brutto Euro Gross
2371	SE 1	20,40 €
2372	SE 2	23,10 €



## Niveau - Schwimmerschalter Serie NS 1

Art. Nr. Part No.	Bezeichnung Ordering Code	Euro Brutto Euro Gross
1420	NS 1-N0 / 100	97,90 €
1422	NS 1-N0 / 150	99,30 €
1424	NS 1-N0 / 200	100,70 €
1426	NS 1-N0 / 250	102,70 €
1428	NS 1-N0 / 300	104,80 €
1430	NS 1-N0 / 350	106,10 €
1432	NS 1-N0 / 400	108,30 €
1434	NS 1-N0 / 500	109,50 €



## Niveau - Schwimmerschalter Serie NS 2

Art. Nr. Part No.	Bezeichnung Ordering Code	Euro Brutto Euro Gross
1457	NS 2-N0 / 250 / 105	121,10 €
1459	NS 2-N0 / 300 / 105	123,20 €
1461	NS 2-N0 / 350 / 115	124,60 €
1463	NS 2-N0 / 400 / 115	126,70 €
1465	NS 2-N0 / 500 / 125	128,10 €



## Niveau - Schwimmerschalter Serie NS 1 - TE

Art. Nr. Part No.	Bezeichnung Ordering Code	Euro Brutto Euro Gross
1502	NS 1-N0 / 150 / TE 70° NC	134,80 €
1504	NS 1-N0 / 200 / TE 70° NC	134,80 €
1506	NS 1-N0 / 250 / TE 70° NC	137,00 €
1508	NS 1-N0 / 300 / TE 70° NC	139,10 €
1510	NS 1-N0 / 350 / TE 70° NC	140,30 €
1512	NS 1-N0 / 400 / TE 70° NC	142,50 €
1513	NS 1-N0 / 450 / TE 70° NC	143,10 €
1514	NS 1-N0 / 500 / TE 70° NC	143,80 €



## Niveau - Schwimmerschalter Serie NS 1 - VR

Art. Nr. Part No.	Bezeichnung Ordering Code	Euro Brutto Euro Gross
1410	NS 1-VR (200 - 500 mm)	120,00 €



## Patroneneinschraubheizkörper PTHK 90 G 1 1/2"

Art. Nr. Part No.	Bezeichnung Ordering Code	Euro Brutto Euro Gross
1705	PTHK-90-R1 1/2"- 400 W / TT = 200	196,50 €
1707	PTHK-90-R1 1/2"- 600 W / TT = 300	203,30 €
1709	PTHK-90-R1 1/2"- 800 W / TT = 400	207,70 €
1711	PTHK-90-R1 1/2"- 1000 W / TT = 500	214,70 €
1713	PTHK-90-R1 1/2"- 1200 W / TT = 600	219,20 €
1715	PTHK-90-R1 1/2"- 1400 W / TT = 700	226,00 €
1717	PTHK-90-R1 1/2"- 1600 W / TT = 800	231,80 €
1719	PTHK-90-R1 1/2"- 1800 W / TT = 900	241,00 €
1721	PTHK-90-R1 1/2"- 2000 W / TT = 1000	251,20 €
1723	PTHK-90-R1 1/2"- 2200 W / TT = 1100	261,50 €
1725	PTHK-90-R1 1/2"- 2400 W / TT = 1200	267,20 €
1727	PTHK-90-R1 1/2"- 2800 W / TT = 1400	284,20 €
1729	PTHK-90-R1 1/2"- 3200 W / TT = 1600	315,20 €
1731	PTHK-90-R1 1/2"- 3600 W / TT = 1800	334,50 €
1733	PTHK-90-R1 1/2"- 4000 W / TT = 2000	360,80 €



## Patroneneinschraubheizkörper PTHK 90 G 2"

Art. Nr. Part No.	Bezeichnung Ordering Code	Euro Brutto Euro Gross
1750	PTHK-90-R2"- 500 W / TT = 200	205,60 €
1752	PTHK-90-R2"- 750 W / TT = 300	212,40 €
1754	PTHK-90-R2"- 1000 W / TT = 400	220,40 €
1756	PTHK-90-R2"- 1250 W / TT = 500	236,30 €
1758	PTHK-90-R2"- 1450 W / TT = 600	259,30 €
1760	PTHK-90-R2"- 1700 W / TT = 700	273,00 €
1762	PTHK-90-R2"- 1950 W / TT = 800	285,50 €
1764	PTHK-90-R2"- 2200 W / TT = 900	306,00 €
1766	PTHK-90-R2"- 2450 W / TT = 1000	316,30 €
1768	PTHK-90-R2"- 2700 W / TT = 1100	338,00 €
1770	PTHK-90-R2"- 2950 W / TT = 1200	355,20 €
1772	PTHK-90-R2"- 3450 W / TT = 1400	366,50 €
1774	PTHK-90-R2"- 3900 W / TT = 1600	415,70 €
1776	PTHK-90-R2"- 4400 W / TT = 1800	443,00 €
1778	PTHK-90-R2"- 4900 W / TT = 2000	482,00 €



## Patroneneinschraubheizkörper mit Temperaturregler (Außeneinstl.) PTHK 91 G 2" THA

Art. Nr. Part No.	Bezeichnung Ordering Code	Euro Brutto Euro Gross
1800	PTHK-91-R2 / Regler- 450 W / TT = 300	486,40 €
1802	PTHK-91-R2 / Regler- 600 W / TT = 400	492,30 €
1804	PTHK-91-R2 / Regler- 750 W / TT = 500	498,80 €
1806	PTHK-91-R2 / Regler- 900 W / TT = 600	505,40 €
1808	PTHK-91-R2 / Regler- 1050 W / TT = 700	511,90 €
1810	PTHK-91-R2 / Regler- 1200 W / TT = 800	518,40 €
1812	PTHK-91-R2 / Regler- 1350 W / TT = 900	523,40 €
1814	PTHK-91-R2 / Regler- 1500 W / TT = 1000	529,10 €
1816	PTHK-91-R2 / Regler- 1580 W / TT = 1100	533,60 €
1818	PTHK-91-R2 / Regler- 1730 W / TT = 1200	540,90 €
1820	PTHK-91-R2 / Regler- 1880 W / TT = 1300	545,90 €
1822	PTHK-91-R2 / Regler- 2030 W / TT = 1400	551,80 €
1824	PTHK-91-R" / Regler- 2180 W / TT = 1500	556,90 €
1826	PTHK-91-R" / Regler- 2330 W / TT = 1600	562,60 €



Alle Preise gelten für 2-phasige Ausführungen. Bei 3-Phasen +20% und größer als 400V +10% Zuschlag.

All prices apply to execution bi-phase. In case of 3 phases extra charge of 20% and more than 400V 10%.



## Patroneneinschraubheizkörper mit Temperaturregler (Inneneinstl.) PTHK 91 G 2" THI

Art. Nr. Part No.	Bezeichnung Ordering Code	Euro Brutto Euro Gross
1801	PTHK-91-R2 / Regler- 450 W / TT = 300	513,30 €
1803	PTHK-91-R2 / Regler- 600 W / TT = 400	519,90 €
1805	PTHK-91-R2 / Regler- 750 W / TT = 500	524,90 €
1807	PTHK-91-R2 / Regler- 900 W / TT = 600	530,80 €
1809	PTHK-91-R2 / Regler- 1050 W / TT = 700	539,30 €
1811	PTHK-91-R2 / Regler- 1200 W / TT = 800	544,40 €
1813	PTHK-91-R2 / Regler- 1350 W / TT = 900	549,50 €
1815	PTHK-91-R2 / Regler- 1500 W / TT = 1000	556,10 €
1817	PTHK-91-R2 / Regler- 1580 W / TT = 1100	561,90 €
1819	PTHK-91-R2 / Regler- 1730 W / TT = 1200	567,60 €
1821	PTHK-91-R2 / Regler- 1880 W / TT = 1300	573,40 €
1823	PTHK-91-R2 / Regler- 2030 W / TT = 1400	578,50 €
1825	PTHK-91-R2 / Regler- 2180 W / TT = 1500	583,60 €
1827	PTHK-91-R2 / Regler- 2330 W / TT = 1600	590,80 €



## Rohreinschraubheizkörper RHK G 1 1/2"

Art. Nr. Part No.	Bezeichnung Ordering Code	Euro Brutto Euro Gross
1830	RHK-R 1 1/2"- 380 W / TT = 200	140,70 €
1832	RHK-R 1 1/2"- 500 W / TT = 250	148,60 €
1834	RHK-R 1 1/2"- 750 W / TT = 350	163,10 €
1836	RHK-R 1 1/2"- 990 W / TT = 450	178,40 €
1838	RHK-R 1 1/2"- 1460 W / TT = 650	208,10 €
1840	RHK-R 1 1/2"- 1825 W / TT = 800	231,30 €
1842	RHK-R 1 1/2"- 2300 W / TT = 1000	262,50 €



## Rohreinschraubheizkörper mit Temperaturregler (Außeneinstl.) RHK - THA G 1 1/2"

Art. Nr. Part No.	Bezeichnung Ordering Code	Euro Brutto Euro Gross
1860	RHK-R 1 1/2"/Regler- 380 W / TT = 200	292,90 €
1862	RHK-R 1 1/2"/Regler- 500 W / TT = 250	301,60 €
1864	RHK-R 1 1/2"/Regler- 750 W / TT = 350	316,00 €
1866	RHK-R 1 1/2"/Regler- 990 W / TT = 450	331,30 €
1868	RHK-R 1 1/2"/Regler- 1460 W / TT = 650	361,20 €
1870	RHK-R 1 1/2"/Regler- 1825 W / TT = 800	382,80 €
1872	RHK-R 1 1/2"/Regler- 2300 W / TT = 1000	413,90 €



## Rohreinschraubheizkörper mit Temperaturregler (Inneneinstl.) RHK - THI G 1 1/2"

Art. Nr. Part No.	Bezeichnung Ordering Code	Euro Brutto Euro Gross
1861	RHK-R 1 1/2"/Regler- 380 W / TT = 200	320,50 €
1863	RHK-R 1 1/2"/Regler- 500 W / TT = 250	327,00 €
1865	RHK-R 1 1/2"/Regler- 750 W / TT = 350	343,60 €
1867	RHK-R 1 1/2"/Regler- 990 W / TT = 450	356,70 €
1869	RHK-R 1 1/2"/Regler- 1460 W / TT = 650	387,90 €
1871	RHK-R 1 1/2"/Regler- 1825 W / TT = 800	409,60 €
1873	RHK-R 1 1/2"/Regler- 2300 W / TT = 1000	441,60 €



## VR Tauchheizkörper mit Haftmagnet

Art. Nr. Part No.	Bezeichnung Ordering Code	Euro Brutto Euro Gross
1955	VR 125W / 0,6-M	373,90 €
1956	VR 250W / 0,6-M	396,60 €
1957	VR 500W / 0,6-M	419,20 €
1960	VR 250W / 1,2-M	373,90 €
1961	VR 500W / 1,2-M	396,60 €
1962	VR 1000W / 1,2-M	419,20 €



Alle Preise gelten für 2-phasige Ausführungen. Bei 3-Phasen +20% und größer als 400V +10% Zuschlag.

All prices apply to execution bi-phase. In case of 3 phases extra charge of 20% and more than 400V 10%.

# PUMPENTRÄGER UND ZUBEHÖR

Stand 04.2008

## Rundpumpenträger starre Ausführung Form A

Art. Nr. Part No.	Bezeichnung Ordering Code	Euro Brutto Euro Gross
4603	PR 140 / 95 / ...	81,10 €
4601	PR 140 / 105 / ...	81,10 €
4600	PR 140 / 115 / ...	81,10 €
4060	PR 160 / 70 / ...	71,10 €
4542	PR 160 / 80 / ... VDMA	71,10 €
4544	PR 160 / 90 / ... VDMA	71,10 €
4547	PR 160 / 100 / ...	72,80 €
4551	PR 160 / 115 / ...	72,80 €
4548	PR 163 / 95 / ...	112,10 €
4549	PR 163 / 115 / ...	112,10 €
4555	PR 200 / 80 / ...	84,30 €
4556	PR 200 / 90 / ...	84,30 €
4562	PR 200 / 100 / ... VDMA	84,30 €
4565	PR 200 / 110 / ... VDMA	84,30 €
4571	PR 200 / 118 / ... VDMA	84,30 €
4570	PR 200 / 124 / ... VDMA	84,30 €
4575	PR 200 / 135 / ...	84,30 €
4576	PR 200 / 140 / ... VDMA	84,30 €
4566	PR 203 / 105 / ...	132,80 €
4568	PR 203 / 115 / ...	132,80 €
4593	PR 203 / 124 / ... VDMA	132,80 €
4595	PR 203 / 140 / ... VDMA	132,80 €
4597	PR 203 / 148 / ...	132,80 €
4625	PR 250 / 115 / ...	110,00 €
4628	PR 250 / 120 / ... VDMA	112,80 €
4630	PR 250 / 124 / ... VDMA	112,80 €
4631	PR 250 / 128 / ... VDMA	112,80 €
4633	PR 250 / 135 / ... VDMA	112,80 €
4640	PR 250 / 148 / ... VDMA	118,10 €
4644	PR 250 / 175 / ... VDMA	118,90 €
4704	PR 300 / 144 / ... VDMA	139,40 €
4706	PR 300 / 150 / ... VDMA	139,40 €
4709	PR 300 / 155 / ... VDMA	147,10 €
4713	PR 300 / 168 / ... VDMA	147,10 €
4721	PR 300 / 196 / ... VDMA	165,00 €
4723	PR 300 / 210 / ...	165,00 €
4763	PR 350 / 173 / ...	171,40 €
4771	PR 350 / 188 / ... VDMA	171,40 €
4786	PR 350 / 204 / ... VDMA	186,50 €
4803	PR 350 / 228 / ... VDMA	186,50 €
4807	PR 350 / 256 / ... VDMA	217,40 €



# PUMPENTRÄGER UND ZUBEHÖR

Stand 04.2008

## Rundpumpenträger starre Ausführung Form A

Art. Nr. Part No.	Bezeichnung Ordering Code	Euro Brutto Euro Gross
4862	PR 400 / 188 / ...	297,30 €
4883	PR 400 / 204 / ... VDMA	309,90 €
4890	PR 400 / 211 / ...	309,70 €
4897	PR 400 / 228 / ... VDMA	319,70 €
4905	PR 400 / 256 / ... VDMA	339,60 €
4908	PR 400 / 271 / ...	339,60 €
5014	PR 450 / 217 / ...	362,60 €
5015	PR 450 / 222 / ...	362,60 €
5030	PR 450 / 234 / ... VDMA	362,60 €
5040	PR 450 / 240 / ...	367,00 €
5052	PR 450 / 262 / ... VDMA	378,30 €
5056	PR 450 / 285 / ... VDMA	403,60 €
5059	PR 450 / 315 / ... VDMA	438,60 €
5126	PR 550 / 230 / ...	692,60 €
5149	PR 550 / 248 / ... VDMA	705,30 €
5152	PR 550 / 265 / ... VDMA	713,30 €
5155	PR 550 / 275 / ... VDMA	713,30 €
5157	PR 550 / 295 / ... VDMA	736,40 €
5159	PR 550 / 315 / ... VDMA	736,40 €
5208	PR 660 / 285 / ...	1.057,40 €
5210	PR 660 / 300 / ...	1.057,40 €
5212	PR 660 / 310 / ... VDMA	1.057,40 €
5220	PR 660 / 330 / ... VDMA	1.101,30 €
5240	PR 660 / 345 / ... VDMA	1.101,30 €
5262	PR 800 / 335 / ...	2.968,20 €
5263	PR 800 / 360 / ...	2.968,20 €
5264	PR 800 / 380 / ...	2.968,20 €
5265	PR 800 / 395 / ...	2.968,20 €



# PUMPENTRÄGER UND ZUBEHÖR

Stand 04.2008

## Rundpumpenträger gedämpfte Ausführung Form B

Art. Nr. Part No.	Bezeichnung Ordering Code	Euro Brutto Euro Gross
4564 + 5410	PR 200 / 100 DF 200 / ... VDMA	84,30 € + 121,20 €
4555 + 5410	PR 200 / 110 DF 200 / ... VDMA	84,30 € + 121,20 €
4556 + 5410	PR 200 / 118 DF 200 / ... VDMA	84,30 € + 121,20 €
4562 + 5410	PR 200 / 124 DF 200 / ... VDMA	84,30 € + 121,20 €
4565 + 5410	PR 200 / 140 DF 200 / ... VDMA	84,30 € + 121,20 €
4612 + 5412	PR 250 / 120 DF 250 / ... VDMA	110,00 € + 182,00 €
4614 + 5410	PR 250 / 124 DF 200 / ... VDMA	110,00 € + 121,20 €
4613 + 5412	PR 250 / 128 DF 250 / ... VDMA	110,00 € + 182,00 €
4615 + 5412	PR 250 / 135 DF 250 / ... VDMA	110,00 € + 182,00 €
4628 + 5410	PR 250 / 148 DF 200 / ... VDMA	112,80 € + 121,20 €
4625 + 5412	PR 250 / 148 DF 250 / ... VDMA	110,00 € + 182,00 €
4638 + 5412	PR 250 / 175 DF 250 / ... VDMA	118,10 € + 182,00 €
4687 + 5412	PR 300 / 144 DF 250 / ... VDMA	133,00 € + 182,00 €
4691 + 5410	PR 300 / 150 DF 200 / ... VDMA	133,00 € + 121,20 €
4690 + 5412	PR 300 / 150 DF 250 / ... VDMA	133,00 € + 182,00 €
4691 + 5412	PR 300 / 155 DF 250 / ... VDMA	133,00 € + 182,00 €
4690 + 5415	PR 300 / 155 DF 300 / ... VDMA	133,00 € + 257,10 €
4701 + 5412	PR 300 / 168 DF 250 / ... VDMA	139,40 € + 182,00 €
4709 + 5415	PR 300 / 195 DF 300 / ... VDMA	147,10 € + 257,10 €
4758 + 5412	PR 350 / 188 DF 250 / ... VDMA	156,10 € + 182,00 €
4761 + 5415	PR 350 / 204 DF 300 / ... VDMA	156,10 € + 257,10 €
4771 + 5415	PR 350 / 228 DF 300 / ... VDMA	171,40 € + 257,10 €
4795 + 5420	PR 350 / 256 DF 350 / ... VDMA	186,50 € + 305,50 €
4851 + 5415	PR 400 / 204 DF 300 / ... VDMA	297,30 € + 257,10 €
4862 + 5415	PR 400 / 228 DF 300 / ... VDMA	297,30 € + 257,10 €
4890 + 5420	PR 400 / 256 DF 350 / ... VDMA	309,70 € + 305,50 €
5011 + 5415	PR 450 / 234 DF 300 / ... VDMA	362,60 € + 257,10 €
5015 + 5415	PR 450 / 262 DF 300 / ... VDMA	362,60 € + 257,10 €
5014 + 5420	PR 450 / 262 DF 350 / ... VDMA	362,60 € + 305,50 €
5040 + 5420	PR 450 / 285 DF 350 / ... VDMA	367,00 € + 305,50 €
5054 + 5420	PR 450 / 315 DF 350 / ... VDMA	403,60 € + 305,50 €
5123 + 5420	PR 550 / 248 DF 350 / ... VDMA	692,60 € + 305,50 €
5126 + 5412	PR 550 / 265 DF 250 / ... VDMA	692,60 € + 182,00 €
5125 + 5420	PR 550 / 265 DF 350 / ... VDMA	692,60 € + 305,50 €
5126 + 5420	PR 550 / 275 DF 350 / ... VDMA	692,60 € + 305,50 €
5124 + 5425	PR 550 / 275 DF 400 / ... VDMA	692,60 € + 619,10 €
5149 + 5420	PR 550 / 293 DF 350 / ... VDMA	705,30 € + 305,50 €
5155 + 5420	PR 550 / 315 DF 300 / ... VDMA	713,30 € + 257,10 €
5150 + 5420	PR 550 / 315 DF 350 / ... VDMA	713,30 € + 305,50 €
5206 + 5420	PR 660 / 310 DF 350 / ... VDMA	1.057,40 € + 305,50 €
5208 + 5420	PR 660 / 330 DF 350 / ... VDMA	1.057,40 € + 305,50 €
5210 + 5420	PR 660 / 345 DF 350 / ... VDMA	1.057,40 € + 305,50 €
5208 + 5425	PR 660 / 345 DF 400 / ... VDMA	1.057,40 € + 619,10 €
5261 + 5420	PR 800 / 360 DF 350 / ...	2.968,20 € + 305,50 €
5261 + 5425	PR 800 / 375 DF 400 / ...	2.968,20 € + 619,10 €
5262 + 5420	PR 800 / 380 DF 350 / ...	2.968,20 € + 305,50 €
5262 + 5425	PR 800 / 395 DF 400 / ...	2.968,20 € + 619,10 €
5266 + 5425	PR 800 / 410 DF 400 / ...	2.968,20 € + 619,10 €



# PUMPENTRÄGER UND ZUBEHÖR

Stand 04.2008

## Rechteckpumpenträger starre Ausführung Form A

Bezeichnung Ordering Code	Euro Brutto Euro Gross
PE 90 / 60 / ...	59,40 €
PE 105 / 70 / ...	62,80 €
PE 120 / 85 / ...	65,00 €
PE 140 / 60 / ...	54,80 €
PE 140 / 95 / ...	66,30 €
PRE 160 / 70 / ...	53,40 €
PRE 160 / 80 / ...	53,40 €
PRE 160 / 90 / ...	53,40 €
PE 160 / 95 / ...	70,70 €
PE 160 / 105 / ...	70,70 €
PE 160 / 108 / ...	70,70 €
PRE 200 / 80 / ...	59,50 €
PRE 200 / 90 / ...	59,50 €
PE 200 / 95 / ...	63,00 €
PE 200 / 98 / ...	63,00 €
PE 200 / 126 / ...	90,50 €
PE 250 / 1 / 115	86,90 €
PRE 250 / 115 / ...	86,90 €
PE 300 / 2 / 143	104,80 €
PRE 300 / 144 / ...	104,80 €
PRE 350 / 173 / ...	154,70 €
PRE 350 / 197 / ...	195,50 €
PRE 400 / 188 / ...	306,10 €
PRE 450 / 217 / ...	362,60 €
PRE 450 / 234 / ...	362,60 €
PRE 550 / 230 / ...	692,60 €



## Rechteckpumpenträger gedämpfte Ausführung Form B

Art. Nr. Part No.	Bezeichnung Ordering Code	Euro Brutto Euro Gross
4060 + 5395	PRE 160 / 90 / 90 DFZRP / 20 / ...	71,10 € + 94,50 €
4544 + 5395	PRE 160 / 110 / 90 DFZRP / 20 / ...	71,10 € + 94,50 €
4555 + 5395	PRE 200 / 100 / 90 DFZRP / 20 / ...	84,30 € + 94,50 €
4135 + 5395	PRE 200 / 118 / 90 DFZRP / 20 / ...	63,00 € + 94,50 €
4614 + 5395	PRE 250 / 114 / 90 DFZRP / 20 / ...	110,00 € + 94,50 €
4701 + 5395	PRE 300 / 153 / 90 DFZRP / 20 / ...	139,40 € + 94,50 €



## Pumpenträger mit Öl - Luft - Kühler

Bezeichnung Ordering Code	Euro Brutto Euro Gross
HBE - PTÖK 200	578,30 €
HBE - PTÖK 250	705,30 €
HBE - PTÖK 300	846,20 €
HBE - PTÖK 350	1.057,90 €



# PUMPENTRÄGER UND ZUBEHÖR

## Adapterflansch für NEMA Motoren "TD"

Art. Nr. Part No.	Bezeichnung Ordering Code	Euro Brutto Euro Gross
5454	ZF 295 / 25 / PR 250 / 143-215 TD NEMA	268,30 €
5451	ZF 350 / 26 / PR 300 / 254-286 TD NEMA	342,60 €
5477	ZF 450 / 25 / PR 450 / 324-365 TD NEMA	685,20 €
5478	ZF 550 / 25 / PR 550 / 404-445 TD NEMA	970,60 €



## Adapterflansch für NEMA Motoren "C - TC"

Art. Nr. Part No.	Bezeichnung Ordering Code	Euro Brutto Euro Gross
5476	ZF 200 / 18 / PR 200 56 - 145 TC NEMA	125,60 €
5467	ZF 250 / 23 / PR 250 56 - 145 TC NEMA	159,80 €
5453	ZF 250 / 18 / PR 250 182 - 256 TC NEMA	159,80 €
5480	ZF 300 / 20 / PR 300 182 - 256 TC NEMA	189,60 €
5475	ZF 300 / 20 / PR 300 284 - 286 TC NEMA	189,60 €
5449	ZF 350 / 25 / PR 350 324 - 405 TC NEMA	342,60 €
5479	ZF 550 / 34 / PR 550 444 - 445 TC NEMA	1.256,00 €



## Fußflansch Serie PTFL

Art. Nr. Part No.	Bezeichnung Ordering Code	Euro Brutto Euro Gross
4307	PTFL 160	42,20 €
4308	PTFL 200	55,10 €
4309	PTFL 250	75,20 €
4310	PTFL 300	105,50 €
4311	PTFL 350	149,30 €



## Fußflansch Serie PTFS

Art. Nr. Part No.	Bezeichnung Ordering Code	Euro Brutto Euro Gross
4316	PTFS 200	85,90 €
4317	PTFS 250	94,70 €
4318	PTFS 300	162,90 €
4319	PTFS 350	223,50 €
4320	PTFS 400	386,40 €
4321	PTFS 450	549,30 €
4322	PTFS 550	815,30 €
4323	PTFS 660	1.128,70 €



## Dämpfungsringe

Art. Nr. Part No.	Bezeichnung Ordering Code	Euro Brutto Euro Gross
4324	DA 160	auf Anfrage
4325	DA 200	161,30 €
4326	DA 250	174,60 €
4327	DA 300	206,60 €
4328	DA 350	339,60 €
4329	DA 400	440,90 €
4330	DA 450	auf Anfrage
4331	DA 550	auf Anfrage
4332	DA 660	auf Anfrage
4341	DA 160 / 2	auf Anfrage
4340	DA 200 / 2	161,30 €
4333	DA 250 / 2	174,60 €
4334	DA 300 / 2	206,60 €
4335	DA 350 / 2	339,60 €
4336	DA 400 / 2	440,90 €
4337	DA 450 / 2	auf Anfrage
4338	DA 550 / 2	auf Anfrage
4339	DA 660 / 2	auf Anfrage



# PUMPENTRÄGER UND ZUBEHÖR

Stand 04.2008

## Dämpfungsflansche

Art. Nr. Part No.	Bezeichnung Ordering Code	Euro Brutto Euro Gross
5395	DF -ZRP / 1 - 2	94,50 €
5410	DF 200 / ... / 30 / ... / 1	121,20 €
5412	DF 250 / 16 / 35 / ... / 1	182,00 €
5415	DF 300 / 32 / 40 / ... / 1	257,10 €
5420	DF 350 / 63 / 45 / ... / 1	305,50 €
5425	DF 400 / 84 / 60 / ... / 1	619,10 €



## Dämpfungsschienen für Elektromotoren Serie "MDS"

Art. Nr. Part No.	Bezeichnung Ordering Code	Euro Brutto / Stck. Euro Gross / pcs.
4420	MDS 71	42,30 €
4421	MDS 80 / 90 S	42,30 €
4447	DSM 80 SO	42,30 €
4423	MDS 90 L	49,00 €
4424	MDS 100 L	49,00 €
4425	MDS 112 M	49,00 €
4427	MDS 132 S	66,10 €
4427	MDS 132 M	66,10 €
4428	MDS 160 M	92,20 €
4429	MDS 160 L	101,20 €
4430	MDS 180 M	101,20 €
4431	MDS 180 L	111,50 €
4432	MDS 200 L	111,50 €
4433	MDS 225 S	111,50 €
4434	MDS 225 M	111,50 €
4435	MDS 250 M	148,30 €
4436	MDS 280 S	188,50 €
4436	MDS 280 M	188,50 €
4441	DSM 280 SO	188,50 €
4437	DSM 280 MSO	188,50 €
4438	MDS 315 S	188,50 €
4443	MDS 315 M	188,50 €
4446	MDS 315 L	263,90 €
4449	MDS 355 M	265,10 €



## Dämpfungsschienen für Fußflansche Serie "PTFL"

Art. Nr. Part No.	Bezeichnung Ordering Code	Euro Brutto / Stck. Euro Gross / pcs.
4498	PTFL - DS 160	54,70 €
4483	PTFL - DS 200	54,70 €
4484	PTFL - DS 250	54,70 €
4485	PTFL - DS 300	69,20 €
4486	PTFL - DS 350	101,20 €



## Dämpfungsschienen für Fußflansche Serie "PTFS"

Art. Nr. Part No.	Bezeichnung Ordering Code	Euro Brutto / Stck. Euro Gross / pcs.
4490	PTFS - DS 200	54,70 €
4491	PTFS - DS 250	54,70 €
4492	PTFS - DS 300	69,20 €
4493	PTFS - DS 350	101,20 €
4494	PTFS - DS 400	111,10 €
4495	PTFS - DS 450	111,10 €
4496	PTFS - DS 550	133,40 €
4497	PTFS - DS 660	146,70 €



# PUMPENTRÄGER UND ZUBEHÖR

Stand 04.2008

## Montageflansche

Art. Nr. Part No.	Bezeichnung Ordering Code	Euro Brutto Euro Gross
4499	MF 160	39,10 €
4500	MF 200	39,10 €
4501	MF 250	48,10 €
4502	MF 300	59,70 €
4503	MF 350	93,50 €
4504	MF 400	240,40 €



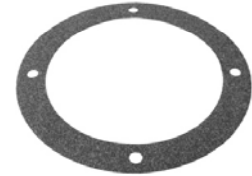
## Dichtungen für Montageflansche

Art. Nr. Part No.	Bezeichnung Ordering Code	Euro Brutto Euro Gross
4509	DMF 160 GK	8,90 €
4510	DMF 200 GK	8,90 €
4511	DMF 250 GK	10,10 €
4512	DMF 300 GK	13,00 €
4513	DMF 350 GK	14,20 €
4514	DMF 400 GK	25,80 €



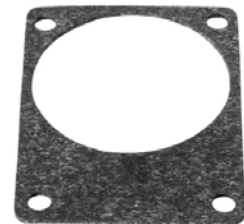
## Dichtungen für Pumpenträger

Art. Nr. Part No.	Bezeichnung Ordering Code	Euro Brutto Euro Gross
4359	D 140 GK	3,10 €
4360	D 160 GK	3,10 €
4361	D 200 GK	3,30 €
4362	D 250 Gk	5,20 €
4363	D 300 GK	6,40 €
4364	D 350 GK	9,70 €
4365	D 400 GK	11,60 €
4366	D 450 GK	14,20 €
4367	D 550 GK	29,70 €
4368	D 660 GK	34,30 €



## Dichtungen für Zahnradpumpen

Art. Nr. Part No.	Bezeichnung Ordering Code	Euro Brutto Euro Gross
4370	PD 0,5 P	2,40 €
4371	PD 10 P / 11 P	2,40 €
4373	PD 20 P	2,80 €
4374	PD 25 P / 28 P	2,80 €
4376	PD 35 P	3,80 €
4377	PD 40 P / 45 P	3,80 €
4379	PD 60 P	2,40 €
4380	PD 70 P	2,80 €
4381	PD 80 P	2,80 €







Stand 04.2008

## Softex® : Aluminium Druckguss

Bezeichnung Ordering Code	Euro Brutto Euro Gross			
	19 / 24	24 / 30	28 / 38	38 / 45
Zahnkranz 92° A (Standard)	3,90 €	4,30 €	5,70 €	9,70 €
Zahnkranz 80° A	4,10 €	4,80 €	6,30 €	10,30 €
Zahnkranz 98° A	4,10 €	4,80 €	6,30 €	10,30 €
Zahnkranz 64° D	auf Anfrage	9,40 €	12,80 €	19,50 €
Nabe A ungebohrt	7,70 €	9,50 €	12,90 €	24,70 €
Nabe A zylindrisch geb. *	17,30 €	20,60 €	26,10 €	39,50 €
Nabe A konisch gebohrt	19,40 €	23,20 €	29,20 €	42,80 €
Nabe B vorgebohrt	8,90 €	12,10 €	17,80 €	32,20 €
Nabe B vorgebohrt verläng.	-	16,40 €	26,30 €	-
Nabe B zylindrisch geb. *	18,50 €	23,20 €	31,00 €	47,00 €
Nabe B zyl. gebohrt verl. *	-	29,30 €	36,50 €	-

## Softex® : Sinterstahl

Bezeichnung Ordering Code	Euro Brutto Euro Gross			
	14 / 16	19 / 24	24 / 30	28 / 38
Zahnkranz 92° A (Standard)	3,80 €	3,80 €	4,30 €	5,70 €
Zahnkranz 80° A	-	4,00 €	4,80 €	6,30 €
Zahnkranz 98° A	4,30 €	4,00 €	4,90 €	6,30 €
Zahnkranz 64° D	-	auf Anfrage	9,40 €	12,80 €
Nabe B ungebohrt	8,40 €	9,50 €	14,70 €	19,20 €
Nabe B ungebohrt verläng.	-	15,50 €	35,40 €	40,00 €
Nabe B zylindrisch geb. *	16,60 €	18,80 €	25,30 €	33,50 €
Nabe B konisch gebohrt *	16,60 €	21,30 €	28,20 €	36,30 €
Nabe B zyl. gebohrt. verl. *	-	21,90 €	40,20 €	61,40 €

## Softex® : Grauguss GG 25

Bezeichnung Ordering Code	Euro Brutto Euro Gross							100 / 110
	38/45	42 / 55	48 / 60	55 / 70	65 / 75	75 / 90	90 / 100	
Zahnkranz 92° A (Standard)	9,70 €	14,70 €	17,30 €	26,10 €	41,30 €	58,50 €	156,00 €	Preise auf Anfrage
Zahnkranz 80° A	10,30 €	15,80 €	18,70 €	29,60 €	48,90 €	76,20 €	-	
Zahnkranz 95 / 98° A	10,30 €	15,80 €	18,70 €	29,60 €	48,90 €	76,20 €	171,00 €	
Zahnkranz 64° D	19,50 €	23,90 €	29,60 €	50,90 €	-	-	272,10 €	
Nabe A ungebohrt	34,10 €	48,10 €	56,30 €	75,60 €	98,10 €	142,40 €	297,30 €	
Nabe A zylindrisch geb. *	49,00 €	66,00 €	75,40 €	97,30 €	127,70 €	177,80 €	371,60 €	
Nabe A konisch gebohrt *	68,40 €	69,20 €	78,20 €	104,60 €	-	-	-	
Nabe B ungeb. / vorgeb.	41,90 €	55,00 €	66,80 €	87,80 €	115,90 €	174,60 €	297,30 €	
Nabe B ungebohrt verläng.	54,50 €	79,80 €	111,50 €	127,60 €	228,40 €	354,90 €	479,30 €	
Nabe B zylindrisch geb. *	56,30 €	72,70 €	85,30 €	110,80 €	148,00 €	209,20 €	371,60 €	
Nabe B zyl. gebohrt. verl. *	76,30 €	100,00 €	130,80 €	154,70 €	374,50 €	473,20 €	a.A	

\* Preise gelten für Basissortiment gem. separater Tabelle.

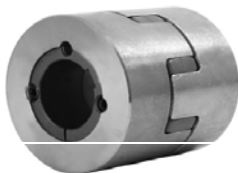
Für Profilverzahnungen nach SAE, DIN 5480 und 5482 in Kupplungsnaben und Hülsen sowie Klemmnabenausführung: Preise auf Anfrage.



Stand 04.2008

## Softex® ES : Aluminium

Bezeichnung Ordering Code	Euro Brutto Euro Gross					
	ES 9	ES 14	ES 19 / 24	ES 24 / 30	ES 28 / 38	ES 38 / 45
Zahnkranz 92° A (Standard)	3,60 €	5,40 €	6,80 €	7,60 €	12,20 €	15,50 €
Zahnkranz 98° A	3,60 €	5,40 €	6,80 €	7,60 €	12,20 €	15,50 €
Zahnkranz 64° D	4,40 €	8,40 €	8,40 €	9,40 €	13,80 €	19,50 €
Nabe ungebohrt ohne Schlitz	10,20 €	11,50 €	19,20 €	25,10 €	33,80 €	72,30 €
Nabe vorgeb. mit Schlitz 2.0/2.5	16,50 €	19,50 €	29,60 €	35,40 €	46,20 €	91,10 €
Nabe gebohrt Aust. 1.0	19,20 €	21,70 €	27,80 €	33,80 €	45,80 €	91,60 €
Nabe gebohrt Aust. 1.1	16,80 €	19,20 €	24,10 €	28,90 €	41,00 €	86,70 €
Nabe gebohrt Aust. 2.0 / 2.5	21,70 €	24,10 €	42,10 €	48,20 €	60,30 €	120,60 €



## Softex® TL (Taperklemmbuchse): Grauguss GG 25

Bezeichnung Ordering Code	Euro Brutto Euro Gross						
	28 / 38	38 / 45	42 / 55	48 / 60	55 / 70	65 / 75	75 / 90
Nabe gebohrt (TL1 / TL2)	75,70 €	82,10 €	99,40 €	116,70 €	129,70 €	156,60 €	211,80 €
Taperklemmbuchse 1108	15,40 €	15,40 €	-	-	-	-	-
Taperklemmbuchse 1610	-	-	17,20 €	-	-	-	-
Taperklemmbuchse 1615	-	-	-	18,90 €	-	-	-
Taperklemmbuchse 2012	-	-	-	-	21,10 €	21,10 €	-
Taperklemmbuchse 2517	-	-	-	-	-	-	28,10 €
Taperklemmbuchse 3020	-	-	-	-	-	-	28,10 €



## Softex® F / FA : Grauguss GG 25

Bezeichnung Ordering Code	Euro Brutto Euro Gross							
	28 / 38	38 / 45	42 / 55	48 / 60	55 / 70	65 / 75	75 / 90	90 / 100
Nabe ungebohrt "F"	38,60 €	45,80 €	57,80 €	74,70 €	89,20 €	108,50 €	205,60 €	229,10 €
Nabe fertig gebohrt "FA"	Preise auf Anfrage							



Stand 04.2008

Starex® Serie MB										
Bezeichnung Ordering Code	Type	Euro Brutto Euro Gross								
		MB 14	MB 24	MB 28	MB 32	MB38	MB 42	MB 48	MB 65	MB 80
Hülse		3,60 €	4,60 €	9,70 €	12,40 €	13,50 €	14,70 €	24,50 €	57,50 €	199,30 €
Nabe ungebohrt		7,50 €	11,20 €	16,00 €	19,40 €	23,90 €	29,20 €	31,10 €	82,30 €	150,80 €
Nabe ungebohrt verlängert		9,70 €	15,90 €	21,30 €	23,10 €	31,90 €	52,80 €	52,80 €	114,50 €	-
Nabe zylindrisch gebohrt *		14,70 €	18,20 €	25,60 €	29,20 €	33,80 €	41,30 €	43,30 €	110,50 €	194,80 €
Nabe konisch gebohrt *		15,70 €	24,80 €	32,20 €	35,60 €	40,70 €	47,70 €	50,70 €	143,50 €	-
Nabe zylindr. gebohrt verl. *		16,80 €	24,30 €	29,60 €	32,80 €	45,10 €	72,50 €	75,00 €	159,80 €	-

\* Preise gelten für Basissortiment gem. separater Tabelle.

Starex® Serie FL - PA		
Art. Nr. Part No.	Bezeichnung Ordering Code	Euro Brutto Euro Gross
9505	Flansch 6 ½" - 42 / 48	76,90 €
9506	Flansch 7 ½" - 42 / 48	90,70 €
9507	Flansch 8" - 42 / 48	94,30 €
9508	Flansch 10" - 42 / 48	127,00 €
9509	Flansch 10" - 65	159,60 €
9510	Flansch 11 ½" - 65	208,10 €
9511	Flansch 11 ½" - 80	208,10 €
9520	Flansch 96 - 50 / 42 - 48	47,10 €
9521	Flansch 125 - 100 / 42 - 48	47,10 €
9523	Flansch 135 - 100 / 42 - 48	47,10 €
9524	Flansch 150 - 130 / 42 - 48	58,70 €
9525	Flansch 152 - 122 / 125	63,10 €



**Lieferungen erfolgen ausschließlich auf Gund unserer Geschäftsbedingungen.**

Vorstehende Preise sind freibleibend und verstehen sich ab Werk, ausschließlich Verpackung, bei Inlandsverkäufen zuzüglich Mehrwertsteuer. Wir behalten uns vor, bei außergewöhnlichen Veränderungen der unseren Kalkulation zugrundeliegenden Rohstoffpreisen einen Metallteuerungszuschlag zu berechnen.

Der Mindestauftragswert beträgt 40 EUR pro Auftrag.

Unsere Rechnungen sind zahlbar innerhalb von 14 Tagen mit 2% Skonto oder innerhalb von 30 Tagen nach Rechnungsdatum netto.

**Achtung:**

Wir weisen ausdrücklich darauf hin, dass kundenspezifisch gefertigte Produkte ohne vorherige schriftliche Zustimmung und Vereinbarung über die Verrechnung nicht zurückgenommen werden.

Mit Erscheinen dieser Preisliste verlieren frühere Preisunterlagen ihre Gültigkeit.



Hönnestraße 47  
58809 Neuenrade  
Germany

Postfach/P.O.Box 1230  
58804 Neuenrade  
Germany



Phone +49 (0)2394 / 616-0 info@hbe-hydraulics.com

Fax +49 (0)2394 / 616-25 www.hbe-hydraulics.com





# Basissortiment zylindrische und konische Bohrungen

Stand 04.2008

Starex Type	Fertigbohrungen ISO-Passung H7, Nut nach DIN 6885																														
	8	9	10	11	12	14	15	16	18	19	20	22	24	25	28	30	32	35	38	40	42	45	48	50	55	60	65	70	75	80	
14	●		●	●	●	●■																									
24			●		●	●■	●	●	●	●■	●	●	●■																		
28					●	●	●		●	●	●	●	●	●	●																
32											●	●	●	●	●		●														
38												●	●	●	●	●	●	●■													
42											●	●	●	●	●	●	●	●	●	●	●	●■									
48											●	●	●	●	●	●	●	●	●	●	●■	●	●■								
65																				●	●	●	●	●	●	●	●	●	●	●	
80																									●	●	●	●	●	●	

● Standard - Länge    ■ Standard verlängert

Starex Type	Kegel 1:5		Kegel 1:8					Zollbohrungen					
	A10	B17	N/1	N/1d	N/2	N/2a	N/3	Ed	A	G	F	Bs	K
14	●		●					●					
24	●	●	●	●	●	●			●	●	●		
28	●	●	●	●	●	●			●	●	●	●	
32						●							
38		●			●	●	●						●
42		●					●		●	●	●	●	●