



Pumpen- Systemtechnik

Dosieren + Fördern

Pump Systems

Metering + Delivering

- ▶ Außenzahnrادpumpen einstufig/mehrstufig
- ▶ Innenzahnrادpumpen einstufig/mehrstufig
- ▶ Hochdruck-Radialkolbenpumpen
- ▶ Nieder- und Hochdruckpumpen
- ▶ Sonderpumpen



- ▶ External Gear Pumps single/multi-stage
- ▶ Internal Gear Pumps single/multi-stage
- ▶ High Pressure Radial Piston Pumps
- ▶ Low and High Pressure Pumps
- ▶ Special Pumps

- ▶ Beinlich Zahnrad- und Radialkolbenpumpen werden weltweit in verfahrenstechnischen Anlagen der Chemie-, Kunststoff-, Pharma-, Farb- und Lack-, Lebensmittel- und Hydraulikindustrie sowie in den Bereichen 2-K-Maschinen-, Schiffs- und Flugzeugbau eingesetzt. Das in fünf Jahrzehnten aufgebaute Technologiewissen und die Erfahrung auf dem Gebiet komplexer Systeme bilden heute den Grundstein für innovative und effiziente Lösungen anspruchsvoller Aufgaben.

Das traditionelle Qualitätsbewußtsein geht dabei mit einer permanenten und zielstrebig umgesetzten Verbesserung technischer Standards Hand in Hand. Durch eine systematische Weiterentwicklung der Produkte verfügt Beinlich Pumpen über ein umfassendes Spektrum an Dosier- und Förderpumpen. Hinter allem steht das Denken in Zusammenhängen und die Vernetzung von Prozessen, die zu Einzel- und Systemverbesserungen beitragen.

Kundenspezifische Anforderungsprofile, als Einzel- oder Systemlösung, werden in direkter Zusammenarbeit mit unseren Kunden innerhalb kürzester Entwicklungsintervalle CAD-gestützt projektiert und produziert. Eine bedarfsgerechte Beratung mit gründlicher Kenntnis der Anwendungserfordernisse unserer Kunden und des Marktes machen unseren weltweiten Service zum Nutzen unserer Kunden komplett.

- ▶ Beinlich gear and radial piston pumps are installed worldwide in process technology plants for the chemical, plastic, pharmaceutical, ink and paint, food and hydraulic industries as well as in 2-component-machines, ship- and aircraft building. The technical knowledge and the experience of complex systems over five decades provide the foundation for innovative and efficient solutions for demanding applications.

The traditional quality consciousness, hand in hand with permanent and targeted aspirations are translated into improvements in technical standards. Through systematic development of the products, Beinlich Pumpen provides a full range of metering and high capacity pumps. Above all, is the drive behind the context and networking of processes which leads to component and system improvements.

Customer requirements, whether individual components or complete systems, are proposed and produced via CAD assistance within the shortest possible development time. Pumps and pump systems can be designed to meet specific customer requirements. Beinlich provides complete worldwide service through an extensively trained and knowledgeable network that has broad market experience.



Anwendungsberatung
Application service



CAD Konstruktion
CAD Construction



CNC Fertigung
CNC Production



100% Qualitätskontrolle
100% Quality Control

COMPETENCE

Anwendungen

- ▶ Hydraulik
- ▶ 2 K-Maschinenbau
- ▶ Kunststofftechnik
- ▶ Chemie
- ▶ Petrochemie
- ▶ Farben und Lacke
- ▶ Pharma
- ▶ Lebensmittel
- ▶ Schifffahrt
- ▶ Luftfahrt

▶ **z.B. Sonderlösungen für die Polyurethan-Industrie**

Lösungen für den Tanklagerbereich, Transfer- und Dosierpumpen bestimmen das Leistungsspektrum. Der Viskositätsbereich reicht von 0,6 bis 1.000.000 mPas, je nach Einsatz zwischen 3 und 320 bar. Dosierpumpen können sowohl für Isocyanate (MDI/TDI) und Polyol als auch für Zusatzstoffe wie Aktivatoren (z.B. Amine), Flammschutz, Treibmittel oder Farben ausgelegt werden. Übrigens auch für Medien mit abrasiven Füllstoffen. Alle Pumpen können als Baugruppe mit Antrieb, Druckbegrenzungs-Ventil und Anbauten geliefert werden.

Applications

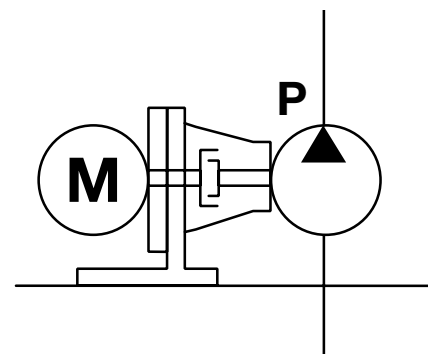
- ▶ Hydraulics
- ▶ 2-component-machines
- ▶ Plastics technology
- ▶ Chemicals
- ▶ Petrochemicals
- ▶ Inks and paints
- ▶ Pharmaceuticals
- ▶ Foods
- ▶ Shipping
- ▶ Aircraft

▶ **e.g. Special Solutions for the Polyurethane Industry**

Transfer and metering pumps meet the performance criteria and offer solutions for tank storage systems. The viscosity range covers from 0.6 to 1,000,000 mPas and, depending on application, between 3 and 320 bar. Metering pumps can be supplied for Isocyanates (MDI/TDI) and Polyol as well as for additives like activators (e.g. amine), fire retardants, propellants, dyes and fluids containing abrasive fillers. All pumps can be supplied as complete units with drive, pressure limiting valves, bellhousings and couplings.



- ▶ z.B. Edelstahl-Zahnraddosierpumpe mit Magnetkupplung
- ▶ e.g. Stainless steel gear dosing pump with magnetic coupling



PROFILE

- ▶ Niedrige und hochviskose Medien, auch aggressive, hochtoxische und heiße Medien
- ▶ Korrosive und abrasive Medien
- ▶ Sondergeräte für kundenspezifische Anwendungen auf Anfrage
- ▶ Low and high viscosity liquids, aggressive, toxic and hot mediums
- ▶ Corrosive and abrasive mediums
- ▶ Customer specific designs on request

SOLUTIONS

- ▶ Neben unseren Standard Edelstahlpaarungen sind auch kundenspezifische Materialpaarungen wie Sonderedelstähle, Titan oder Bronze möglich
- ▶ Temperaturbereiche bis 350° C z.B. für Pumpen zur Förderung von Thermoöl
- ▶ Hohe Systemdrücke möglich
- ▶ Hydraulische Beheizung (flüssiger Wärmeträger) oder elektronische Beheizung (Heizpatrone oder -manschette)
- ▶ Außen- und Innenzahnradpumpen, einstufig und mehrstufig möglich
- ▶ Beside our standard stainless steel materials matching, we can offer special stainless steels, titanium or bronze
- ▶ Temperature ranges up to 350° C. e.g. pumps for thermo oils
- ▶ High system pressures available upon request
- ▶ Hydraulically heated (thermal oil) or electrical heated (heating jacket or heating element)
- ▶ External and internal gear pumps, single and multistage available

- ▶ Hochleistungs-Außen-Zahnradpumpe
- ▶ High capacity external gear pump



- ▶ Zahnraddosierpumpe
Edelstahl-Zahnraddosierpumpe in Sonderausführung
- ▶ Gear dosing pump
Stainless steel gear dosing pump in special design



- ▶ Hochdruck-Radialkolbenpumpe (geschlossene Bauart)
- ▶ HP radial piston pump (closed design)



- ▶ Hochleistungs-Innenzahnradpumpe mit eingebautem Druckbegrenzungsventil für geräuscharmen Betrieb
- ▶ High capacity internal gear pump with integral pressure limiting valve for low noise application



**Förderbereiche
Pumpenprogramm**

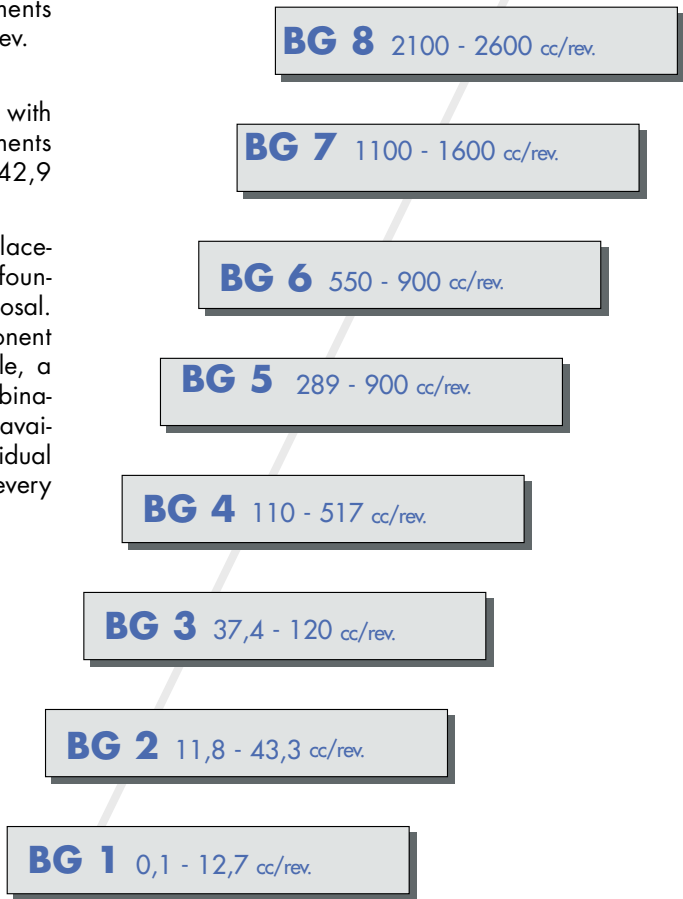
- ▶ Außenzahnradpumpen mit geometrischem Förder-
volumen von 0,1 bis 2.900
ccm/U.
- ▶ Innenzahnradpumpen mit
geometrischem Förder-
volumen von 1 bis 207
ccm/U.
- ▶ Radialkolbenpumpen mit
geometrischem Förder-
volumen von 0,7 bis 42,9
ccm/U.
- ▶ Das geometrische Förder-
volumen bildet die Grund-
lage jeder Projektierung.
Durch die Baugruppen-
Konstruktion entsteht eine
Vielzahl von Kombinations-
möglichkeiten, die indi-
viduell zugeschnittene
Lösungen für fast alle
Anwendungsbereiche und
Kundenanforderungen lie-
fert.

**Pump Programme
Delivery Ranges**

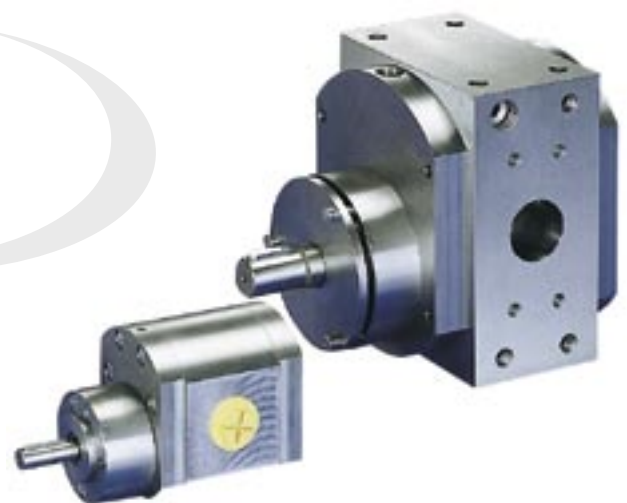
- ▶ External gear pumps with
volumetric displacements
from 0.1 up to 2,900
cc/rev.
- ▶ Internal gear pumps with
volumetric displacements
from 1 up to 207 cc/rev.
- ▶ Radial piston pumps with
volumetric displacements
from 0.7 up to 42,9
cc/rev.
- ▶ The volumetric displace-
ments provide the founda-
tion for each proposal.
By using the component
building block principle, a
large number of combina-
tion possibilities are avail-
able for each individual
solution in practically every
application area.

**Geometrische Fördervolumen
von Außenzahnradpumpen
- ccm/U**

**Performance Range
Volumetric Displacements
-cc/rev.**



HIGH PRECISION



- ▶ Sondergeräte für kunden-
spezifische Anwendungen
auf Anfrage

- ▶ Customer specific designs on
request

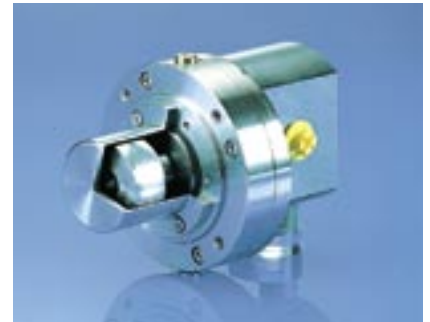
Beispiele für Wellenabdichtungen:

- Radialwellendichtung
- Mehrfach Radialwellendichtring mit Sperrkammer
- Gleitringdichtung
- Gleitringdichtung mit Sperrkammer
- Leckagefreie Magnetkuppelung, z.B. für toxische Medien

Shaft Sealing Examples:

- Radial shaft seal
- Multi-radial shaft seal with seal chamber
- Mechanical contact seal
- Mechanical contact seal with seal chamber
- Leakage-free magnetic coupling, e.g. for toxic liquids

- ▶ Edelstahl-Zahnrad dosierpumpe mit Magnetkuppelung
- ▶ Stainless steel gear dosing pump with magnetic coupling



- ▶ Dosierpumpe für die Lebensmittelindustrie mit Spülanschlüssen und Kanälen zur Reinigung
- ▶ Metering pump for the food industry with flushing connections and passages for CIP cleaning



- ▶ Hochdruck-Radialkolbenpumpe (geschlossene Bauart)
- ▶ HP radial piston pump (closed design)



- ▶ Hochpräzisions-Dosierpumpe für kleine Dosiermengen
- ▶ High precision dosing pump for low dosing rates



SPECIALS

- ▶ Sondergeräte für kundenspezifische Anwendungen auf Anfrage

- ▶ Customer specific designs on request

- ▶ Komplettseinheit für Schaummitteldosierung mit aufgebautem Volumensensor

- ▶ Complete unit for foam agent pump with mounted flow meter



- ▶ Dosierpumpen für Polyol mit abrasiven Füllstoffen und angebautes Bypassventil

- ▶ Metering pumps for polyols with abrasive fillers with separate bypass valves



APPLICATIONS

- ▶ Zahnradpumpe zur Förderung von Wärmeträgeröl – Sonderbauform

- ▶ Gear pump for hot oil circulation – special design



- ▶ Dosierpumpe mit Sperrkammerabdichtung für die Polyurethan-Industrie mit Getriebemotor als Komplettseinheit

- ▶ Metering pump for the polyurethane industry with seal chamber and gearbox motor as a complete unit



SOLUTIONS

KONTAKT – ANFRAGE-FORMULAR	
Name	
Firma	
Straße	
PLZ / Ort	
Land	
Phone	
Fax	
E-Mail	
Nachricht	

BETRIEBSDATEN PUMPE	
Einsatzfall	
Medium	
Feststoffe	<input type="checkbox"/> nein <input type="checkbox"/> ja FESTSTOFF-ART <input type="checkbox"/> hart <input type="checkbox"/> weich <input type="checkbox"/> scharfkantig <input type="checkbox"/> rund <input type="checkbox"/> kristallin <input type="checkbox"/> faserig
Feststoff-Größe	mm
Feststoff-Anteil	Vol. %
Temperatur	min. _____ max. _____ °C
Dynamische Viskosität	mPas $\hat{=}$ cPs = centi Poise second
Spezifisches Gewicht	kg/l
Fördermenge	l/min
Betriebsdauer	h/Tag
P1; Druck saugseitig	<input type="checkbox"/> psi / <input type="checkbox"/> bar
Δ -p; Differenzdruck	<input type="checkbox"/> psi / <input type="checkbox"/> bar
Angebautes Druckbegrenzungsventil	<input type="checkbox"/> nein <input type="checkbox"/> ja ANBAU-ART <input type="checkbox"/> extern verrohrt <input type="checkbox"/> intern zurückgeführt
Beheizbar	<input type="checkbox"/> nein <input type="checkbox"/> ja HEIZUNG <input type="checkbox"/> Elektrisch <input type="checkbox"/> Wasser <input type="checkbox"/> Öl <input type="checkbox"/> Andere
EX-Schutzart	<input type="checkbox"/> nein <input type="checkbox"/> ja EX-SCHUTZART <input type="checkbox"/> EEX - e (Erhöhte Sicherheit) <input type="checkbox"/> EEX - d (Druckfest gekapselt)

WAS BENÖTIGEN SIE?	
<input type="checkbox"/> Wechselstrom-Motor	Netzspannung: _____ V Netzfrequenz: _____ Hz
<input type="checkbox"/> angebautes Getriebe	
<input type="checkbox"/> Motor-Regelgerät	<input type="checkbox"/> aufgebaut <input type="checkbox"/> für Schaltschrankeinbau <input type="checkbox"/> Kundenbestellung
<input type="checkbox"/> Magnet-Kupplung	
<input type="checkbox"/> Pumpenträger	<input type="checkbox"/> nur Pumpenträger <input type="checkbox"/> Pumpenträger und mechanische Kupplung
<input type="checkbox"/> Durchflussgerät	
<input type="checkbox"/> Sonstiges	

CONTACT – ENQUIRY FORM

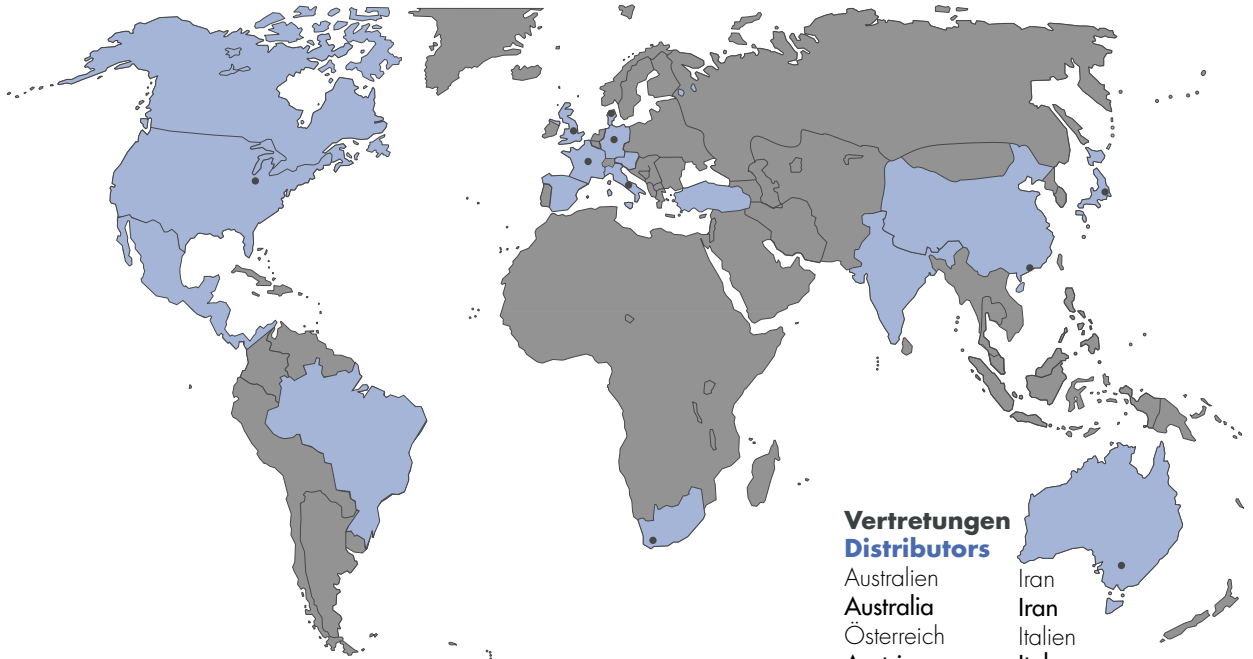
Name		Message
Company		
Street		
Postcode / City		
Country		
Phone		
Fax		
Email		

PUMP INSTALLATION SYSTEM

Application		
Medium		
Solid	<input type="checkbox"/> no <input type="checkbox"/> yes TYPE OF SOLID <input type="checkbox"/> hard <input type="checkbox"/> soft <input type="checkbox"/> sharp-edged <input type="checkbox"/> round <input type="checkbox"/> crystalline <input type="checkbox"/> fibrous	
Size of solid	<input type="checkbox"/> inch / <input type="checkbox"/> mm	
Proportion of solid	Vol. %	
Temperature	min. _____ max. _____ <input type="checkbox"/> °F / <input type="checkbox"/> °C	
Dynamic viscosity	mPas $\hat{=}$ cPs = centi Poise second	
Specific weight	<input type="checkbox"/> lbs/ft ³ / <input type="checkbox"/> kg/l	
Pumped flow	<input type="checkbox"/> gpm / <input type="checkbox"/> l/min	
Running time	hours / day	
P1; Suction pressure	<input type="checkbox"/> psi / <input type="checkbox"/> bar	
Δ -p; Differential pressure	<input type="checkbox"/> psi / <input type="checkbox"/> bar	
Pressure relief valve	<input type="checkbox"/> no <input type="checkbox"/> yes TYPE OF PRESSURE VALVE <input type="checkbox"/> external <input type="checkbox"/> internal	
Heatable	<input type="checkbox"/> no <input type="checkbox"/> yes KIND OF HEATING <input type="checkbox"/> Electrical <input type="checkbox"/> Water <input type="checkbox"/> Oil <input type="checkbox"/> Other	
EX-Protection	<input type="checkbox"/> no <input type="checkbox"/> yes EX-PROTECTION TYPE <input type="checkbox"/> EEX - e (increased safety) <input type="checkbox"/> EEX - d (pressure tight)	

WHAT DO YOU REQUIRE?

<input type="checkbox"/> AC-motor	main-voltage: _____ V main-frequency: _____ Hz
<input type="checkbox"/> mounted gearbox	
<input type="checkbox"/> frequency drive	<input type="checkbox"/> on board <input type="checkbox"/> for switchboard installation <input type="checkbox"/> customer's supply
<input type="checkbox"/> magnetic coupling	
<input type="checkbox"/> bellhousing	<input type="checkbox"/> bellhousing only <input type="checkbox"/> bellhousing + mechanical coupling
<input type="checkbox"/> flow meter	
<input type="checkbox"/> other	



**Vertretungen
Distributors**

- | | |
|----------------------|------------------------|
| Australien | Iran |
| Australia | Iran |
| Österreich | Italien |
| Austria | Italy |
| Brazilien | Japan |
| Brazil | Japan |
| Kanada | Mexiko |
| Canada | Mexico |
| China | Niederlande |
| China | Netherlands |
| Dänemark | Slowakei |
| Denmark | Slovak Republic |
| Frankreich | Südafrika |
| France | South Africa |
| Deutschland | Spanien |
| Germany | Spain |
| Großbritannien | Türkei |
| Great Britain | Turkey |
| Indien | USA |
| India | USA |

- ▶ **Service weltweit**
qualifizierte Beratung
durch langjährige
Kooperationspartner
 - persönlich
 - kompetent
 - leistungsstark

- ▶ **Worldwide service**
qualified advice
through longstanding
cooperation partners
 - personal
 - competent
 - efficient

Solutions for Fluid Technology

beinlich pump
systems

Beinlich Pumpen GmbH
Gewerbstraße 29
58285 Gevelsberg

Phone +49 (0) 23 32 / 55 86-0
Fax +49 (0) 23 32 / 55 86-31

info@beinlich-pumps.com
www.beinlich-pumps.com

 **e.holding**
FLUID TECHNOLOGY GROUP
www.e-holding.de

distributed by